

SCHEDA TECNICA – GIACCA 3ACTIVE

COD. A20150

TESSUTO

75% cotone, 24% poliestere, 1% fibra conduttiva

Peso 260 g/m²

A20160 (su richiesta)

75% cotone, 24% poliestere, 1% fibra conduttiva

Peso 360 g/m²

DESCRIZIONE

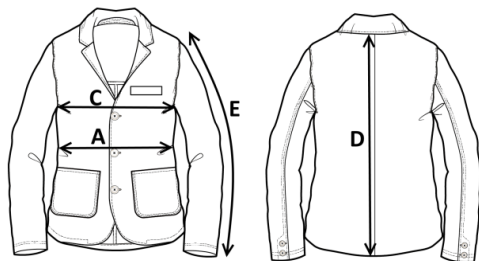
Giacca da lavoro con chiusura anteriore con zip centrale coperta da patella chiusa con punti velcro.

Un taschino applicato al petto chiuso con aletta e velcro, due tasche inferiori applicate chiuse con aletta e velcro con soffiutto laterale interno.

Etichetta jacquard con pittogrammi cucita, polsini a fondo manica con elastico, carré posteriore, travette varie di colore giallo.

TAGLIE

S, M, L, XL, XXL, XXXL




Il margine di tolleranza produttivo, nel rispetto delle dimensioni della taglia, può essere del +/- 3%


SIZE - cm	S	M	L	XL	XXL	XXXL
C - ½ CIRCONFERENZA TORACE	57	60	63	66	69	72
A - ½ CIRCONFERENZA VITA	52,5	55,5	58,5	61,5	64,5	67,5
D - LUNGHEZZA CENTRO DIETRO	73,1	75,3	77,6	79,8	82,1	84,3
E - LUNGHEZZA MANICA CON POLSO	65,2	66,5	67,8	69	70,4	71,5


rossini.
TECH

CE

III^a categoria
EN ISO 13688:2013

 EN 1149-5:2008

 EN ISO 11611:2015 CLASSE 1 A1

 EN ISO 11612:2015 A1 B1 C1 E2 F1

 CEI EN 61482-1-2: 2008 CLASSE 1 (4 KA)

 EN 13034:2005+A1:2009 TIPO 6

25 LAVAGGI



74 - SAILOR BLUE

TECHNICAL SHEET – 3ACTIVE JACKET

CODE A20150

FABRIC

75% cotton, 24% polyester, 1% conductive fiber

Weight 260 g/m²

A00160 (on demand)

75% cotton, 24% polyester, 1% conductive fiber

Weight 360 g/m²

DESCRIPTION

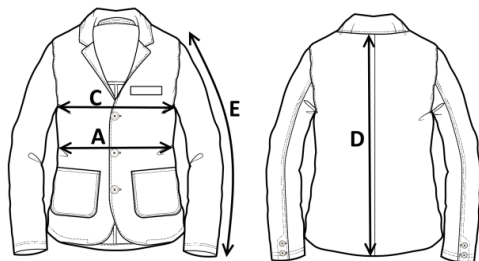
Work jacket with zip central front closure covered by a flap closed with Velcro.

One breast pocket with flap and Velcro closure, two lower patch expandable pockets closed with flap and Velcro.

Jacquard label with stitched pictogram, sleeve bottom cuffs with elastic, various yellow tacks, back yoke.

SIZES

S, M, L, XL, XXL, XXXL



Measurements may vary +/- 3%, tolerance within size scale

SIZE - cm	S	M	L	XL	XXL	XXXL
C – ½ CHEST CIRCUMFERENCE	57	60	63	66	69	72
A – ½ WAIST CIRCUMFERENCE	52,5	55,5	58,5	61,5	64,5	67,5
D – CENTER BACK LENGTH	73,1	75,3	77,6	79,8	82,1	84,3
E – SLEEVE LENGTH WITH CUFF	65,2	66,5	67,8	69	70,4	71,5

ROSSINI.
TECH

CE

3RD CATEGORY
EN ISO 13688:2013

EN 1149-5:2008

EN ISO 11611:2015 CLASS 1 A1

EN ISO 11612:2015 A1 B1 C1 E2 F1

CEI EN 61482-1-2: 2008 CLASS 1 (4 KA)

EN 13034:2005+A1:2009 TYPE 6

25 WASHES



74 – SAILOR BLUE

FICHA TÉCNICA – CHAQUETA 3ACTIVE

CÓD. A20150

COMPOSICIÓN

75% algodón, 24% poliéster, 1% fibra conductora

Peso 260 g/m²

A20160 (bajo pedido)

75% algodón, 24% poliéster, 1% fibra conductora

Peso 360 g/m²

DESCRIPCIÓN

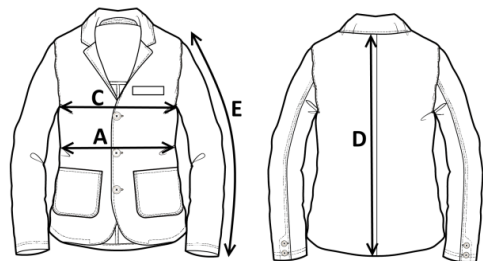
Chaqueta de trabajo con cierre frontal de cremallera en el centro cubierta por una solapa con puntos del velcro.

Un bolsillo en el pecho cerrado con solapa y velcro, dos bolsillos de parche en la parte inferior cerrados con solapa y velcro con fuelle lateral interno.

Etiqueta jacquard con pictogramas cosida, puños al final de la manga con elástico, canesú posterior.

TALLAS

S, M, L, XL, XXL, XXXL




El margen de tolerancia productiva, respetando las dimensiones de la talla, puede ser de +/- 3%


SIZE - cm	S	M	L	XL	XXL	XXXL
C – ½ CIRCUNFERENCIA TORÁCICA	57	60	63	66	69	72
A – ½ CIRCUNFERENCIA DE LA CINTURA	52,5	55,5	58,5	61,5	64,5	67,5
D – LONGITUD CENTRAL ESPALDA	73,1	75,3	77,6	79,8	82,1	84,3
E – LONGITUD DE LA MANGA HASTA LA MUÑECA	65,2	66,5	67,8	69	70,4	71,5

rossini.
TECH


CE


IIIª categoría
EN ISO 13688:2013

 EN 1149-5:2008

 EN ISO 11611:2015 CLASE 1 A1

 EN ISO 11612:2015 A1 B1 C1 E2 F1

 CEI EN 61482-1-2: 2008 CLASE 1 (4 KA)

 EN 13034:2005+A1:2009 TIPO 6

25 LAVADOS



74 – SAILOR BLUE

FISA TEHNICA – SACOU 3ACTIVE

COD. A20150

MATERIAL

75% bumbac, 24% poliester, 1% fibră conductivă
Greutate 260 g/m²

A20160 (la cerere)

75% bumbac, 24% poliester, 1% fibră conductivă
Greutate 360 g/m²

DESCRIERE

Sacou de lucru cu închidere în față cu fermoar central acoperit cu clapetă închisă cu scai.

Un buzunar mic aplicat pe piept, închis cu clapă și scai, două buzunare inferioare aplicate, închise cu clapă și scai, cu burduf lateral intern.


Etichetă Jacquard cu pictograme cusută, manșete la mânecă cu elastic interior, platcă la spate.


Diferite cusături de întărire de culoare galbenă


rossini.
TECH


CE

Categoria III
EN ISO 13688:2013

 EN 1149-5:2008

 EN ISO 11611:2015 CLASA 1 A1

 EN ISO 11612:2015 A1 B1 C1 E2 F1

 CEI EN 61482-1-2: 2008 CLASA 1 (4 KA)

 EN 13034:2005+A1:2009 TIP 6

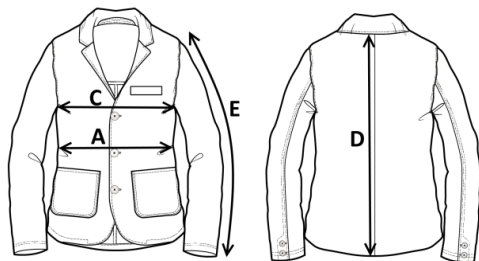
25 SPĂLĂRI



74 – SAILOR BLUE

MĂRIMI

S, M, L, XL, XXL, XXXL



Marja de toleranță a producției, respectând dimensiunile mărimii, poate fi de +/-3%.

SIZE - cm	S	M	L	XL	XXL	XXXL
C – ½ CIRCUMFERINȚĂ TORACE	57	60	63	66	69	72
A – ½ CIRCUMFERINȚĂ TALIE	52,5	55,5	58,5	61,5	64,5	67,5
D – LUNGIME SPATE	73,1	75,3	77,6	79,8	82,1	84,3
E – LUNGIME MÂNECĂ CU MANȘETĂ	65,2	66,5	67,8	69	70,4	71,5