

### DETTAGLI

- 2 tasche
- 1 tasca sul retro
- Elastico e coulisse
- Chiusura zip

### COLORE

- G32 Gessato nero
- G12 Gessato grigio
- G48 Gessato blu
- G35 Gessato bordeaux

### TESSUTO

- 70% cotone
- 30% poliestere
- 145 g / m<sup>2</sup>



### TAGLIE

- XS ÷ 5XL
- Regular Fit

Le misure indicate si riferiscono alle taglie **S** per i capi femminili, **L** per i capi maschili. Per i capi a taglia unica le misure indicate sono effettive.

Pantalone dalla vestibilità regular e taglio trendy, realizzato in elegante tessuto gessato 70% cotone e 30% poliestere dalla mano morbida e resistente al candeggio. Fascione con coulisse, due tasche sui fianchi e piccola tasca posteriore.

### COLORI DISPONIBILI



G32 Gessato nero



G12 Gessato grigio

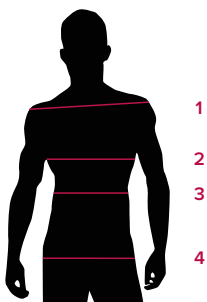


G48 Gessato blu



G35 Gessato bordeaux

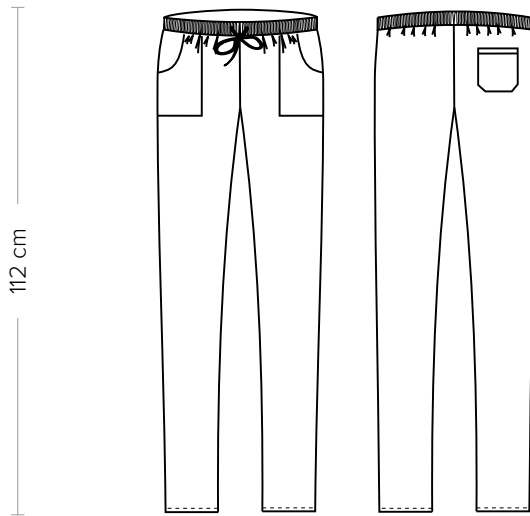
TABELLE TAGLIE  
E CORRISPONDENZE



#### TABELLA ST-P3 REGULAR FIT

TAGLIA	XXS	XS	S	M	L	XL	XXL	XXXL	4XL	5XL
1 - SPALLE										
2 - TORACE										
3 - VITA	67-71	72-76	77-81	82-86	87-91	92-97	98-104	105-111	112-118	119-125
4 - BACINO	92-96	97-101	102-105	106-109	110-113	114-119	120-126	127-132	133-138	139-144

**GUIDA ALLE TAGLIE** **1)** Prendere le misure anatomiche (corpo con abbigliamento intimo) senza stringere mantenendo ben teso il metro. **Nota:** nel caso vogliate indossare dei camici già con dell'abbigliamento sotto prendete le misure già abbigliati. **2)** Nel caso tra le misure prese vi fosse una misura a cavallo fra 2 taglie vi consigliamo di prendere quella più grande. **3)** Le misure della tabella sono espresse in centimetri.



**DETAILS**

- 2 pockets
- 1 rear pocket
- Elasticated waistband with drawstring
- Zip fly

**COLOURS**

- G32 Black
- G12 Grey
- G12 Blue
- G35 Burgundy

**FABRIC**

- 70% cotton
- 30% polyester
- 145 g / m<sup>2</sup>

**SIZES**

- XS ÷ 5XL
- Regular Fit



The measures indicated refer to sizes **S** for women, **L** for men. For one-size-fits-all garments, the measurements indicated are effective.

Trousers with a regular fit and trendy cut, made of elegant 70% cotton 30% polyester pinstripe fabric with a soft and resistant hand to bleaching. Band with drawstring, two side pockets and small back pocket.

**AVAILABLE COLOURS**



G32 Black



G12 Grey

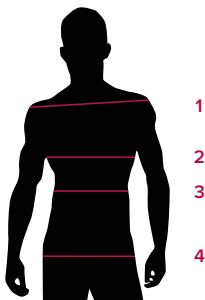


G12 Blue



G35 Burgundy

**SIZE TABLES AND CORRESPONDENCES**



**TABLE ST-P3 REGULAR FIT**

SIZE	XXS	XS	S	M	L	XL	XXL	XXXL	4XL	5XL
<b>1 - SHOULDERS</b>										
<b>2 - CHEST</b>										
<b>3 - WAIST</b>	67-71	72-76	77-81	82-86	87-91	92-97	98-104	105-111	112-118	119-125
<b>4 - HIPS</b>	92-96	97-101	102-105	106-109	110-113	114-119	120-126	127-132	133-138	139-144

**SIZE GUIDE** **1)** Take the anatomical measurements (body with underwear) without tightening, keeping the measuring tape taut. Note: in case you want to wear of the gowns already with the clothing underneath take the measurements already dressed. **2)** If there is a measure between 2 sizes between the measurements taken, we advise you to take the bigger one. **3)** The measurements in the table are expressed in centimeters.