

DETTAGLI

- Bottoni a pressione
- Taschino sul petto
- Rete sulla schiena

COLORE

- Z41 Tortora
- Z48 Blu
- U35 Bordeaux
- Z44 Marrone
- Z43 Verde militare

TESSUTO

- 65% poliestere
- 35% cotone
- 200 g / m²

TAGLIE

- S ÷ 4XL
- Slim Fit



Le misure indicate si riferiscono alle taglie **S** per i capi femminili, **L** per i capi maschili. Per i capi a taglia unica le misure indicate sono effettive.

La giacca a maniche corte Thiago è un vero capo evergreen: stile giovane, praticità e comfort sono i suoi punti di forza. È realizzata in tenace poliestere cotone 200 g / m² che garantisce colori molto brillanti e manutenzione semplice, ed è proposta in ben otto varianti colore. La vestibilità è Slim Fit, e presenta il collo coreano, con abbottonatura dalla tradizionale punta all'insù e un taschino lato cuore. La parte posteriore è realizzata interamente in maglia di piquet in colore nero a contrasto, assicurando così una grande traspirabilità e un'ottima areazione. Thiago è adatta ai lavaggi alle alte temperature.

COLORI DISPONIBILI



U35 Bordeaux

Z41 Tortora

Z44 Marrone

Z48 Blu

Z43 Verde militare

TABELLE TAGLIE
E CORRISPONDENZE

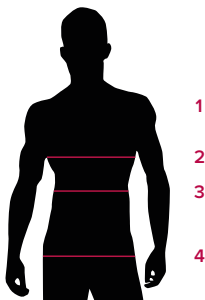
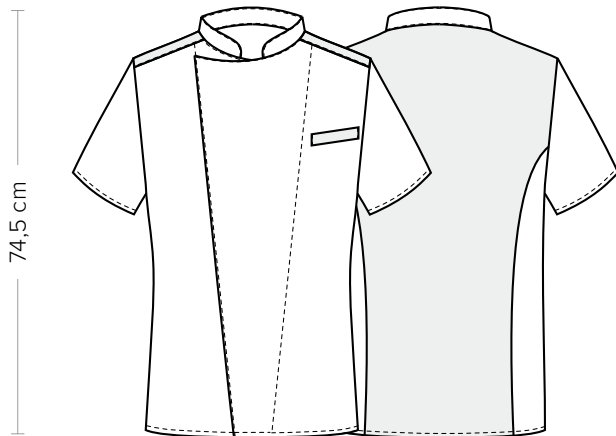


TABELLA ST-G1 SLIM FIT

TAGLIA	XS	S	M	L	XL	XXL	XXXL	4XL	5XL
1 - SPALLE	44	45	46	47	49	51	53	55	57
2 - TORACE circonferenza	92-96	96-100	101-104	105-111	112-116	117-124	125-132	133-142	143-152
3 - VITA circonferenza	80-84	84-88	89-92	93-99	100-106	107-116	117-126	127-138	139-148
4 - BACINO circonferenza	93-97	97-101	102-105	106-111	112-117	118-125	126-133	134-143	144-153

GUIDA ALLE TAGLIE **1)** Prendere le misure anatomiche (corpo con abbigliamento intimo) senza stringere mantenendo ben teso il metro. **Nota:** nel caso vogliate indossare dei camici già con dell'abbigliamento sotto prendete le misure già abbigliati. **2)** Nel caso tra le misure prese vi fosse una misura a cavallo fra 2 taglie vi consigliamo di prendere quella più grande. **3)** Le misure della tabella sono espresse in centimetri.



DETAILS

- Press studs
- Breast pocket
- Network fabric on the back

COLOURS

- Z41 Taupe
- Z48 Blue
- U35 Burgundy
- Z44 Brown
- Z43 Military green

FABRIC

- 65% polyester
- 35% cotton
- 200 g / m²

SIZES

- S ÷ 4XL
- Slim Fit



The measures indicated refer to sizes **S** for women, **L** for men. For one-size-fits-all garments, the measurements indicated are effective.

The Thiago short-sleeved jacket is a true evergreen garment: young style, practicality and comfort are its strengths. It is made of tough 200 g / m² polyester cotton which guarantees very bright colors and easy maintenance, and is available in eight colors. The fit is Slim Fit, and features a Korean collar, with a traditional upturned buttoning and a breast pocket. The back is made entirely of pique knit in a contrasting black color, thus ensuring great breathability and excellent ventilation. Thiago is suitable for washing at high temperatures.

AVAILABLE COLOURS



U35 Burgundy

Z41 Taupe

Z44 Brown

Z48 Blue

Z43 Military green

SIZE TABLES AND CORRESPONDENCES

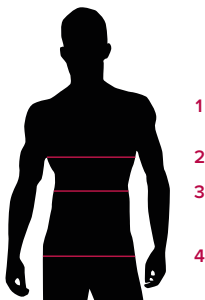


TABLE ST-G1 SLIM FIT

SIZE	XS	S	M	L	XL	XXL	XXXL	4XL	5XL
1 - SHOULDERS	44	45	46	47	49	51	53	55	57
2 - CHEST circumference	92-96	96-100	101-104	105-111	112-116	117-124	125-132	133-142	143-152
3 - WAIST circumference	80-84	84-88	89-92	93-99	100-106	107-116	117-126	127-138	139-148
4 - HIPS circumference	93-97	97-101	102-105	106-111	112-117	118-125	126-133	134-143	144-153

SIZE GUIDE **1)** Take the anatomical measurements (body with underwear) without tightening, keeping the measuring tape taut. Note: in case you want to wear of the gowns already with the clothing underneath take the measurements already dressed. **2)** If there is a measure between 2 sizes between the measurements taken, we advise you to take the bigger one. **3)** The measurements in the table are expressed in centimeters.