

SCHEDA TECNICA – FELPA CANBERRA LADY
COD. HH193

CE... rossini.

1° categoria per rischi minimi



TESSUTO

80% cotone
 20% poliestere
 Peso 290 g/m²
 Con garzatura

DESCRIZIONE

Felpa da donna con chiusura anteriore con cerniera centrale, collo alto, parasudore di colore a contrasto interno al collo, polsi e fascia girovita in maglia elastica, due tasche inferiori a filetto.



01 - BLU



05 - NERO



06 - AZZURRO ROYAL



02 - BIANCO



07 - ROSSO



04 - VERDE



12 - GRIGIO

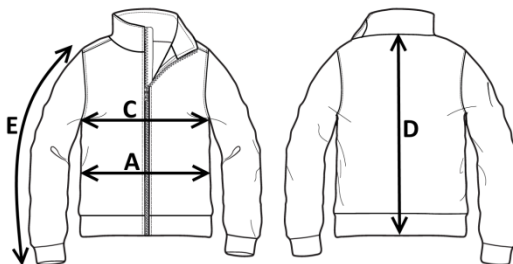


01 - BLU



TAGLIE

XS, S, M, L, XL, XXL



Il margine di tolleranza produttivo, nel rispetto delle dimensioni della taglia, può essere del +/- 3%

SIZE - cm	XS	S	M	L	XL	XXL
C - ½ CIRCONFERENZA TORACE	46,5	48,5	52,5	56,5	60,5	64,5
A - ½ CIRCONFERENZA VITA	42	44	48	52	56	60
D - LUNGHEZZA CENTRO DIETRO	62	64	66	68	70	72
E - LUNGHEZZA MANICA CON POLSO	61	62	63	64	65	66

 **TECHNICAL SHEET – CANBERRA LADY SWEATSHIRT**
CODE HH193

CE... **rossini.**
1ST CATEGORY FOR MINIMUM RISKS

FABRIC

80% cotton
20% polyester
Weight 290 g/m²
Brushed

DESCRIPTION

Women's sweatshirt with central front zip closure, high collar, contrasting sweatband inside the collar, elastic knit cuffs and waistband, two lower welt pockets.

SIZES

XS, S, M, L, XL, XXL



01 – BLUE



05 – BLACK



06 – ROYAL BLUE



02 – WHITE



07 – RED



04 – GREEN



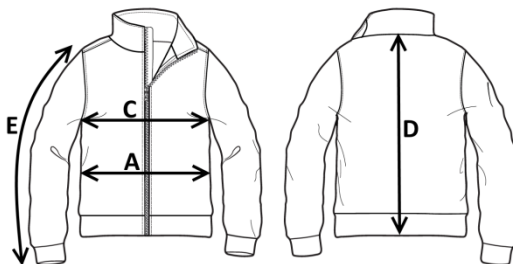
12 – GREY



01 – BLUE



Measurements may vary +/- 3%, tolerance within size scale



SIZE - cm	XS	S	M	L	XL	XXL
C – ½ CHEST CIRCUMFERENCE	46,5	48,5	52,5	56,5	60,5	64,5
A – ½ WAIST CIRCUMFERENCE	42	44	48	52	56	60
D – CENTER BACK LENGTH	62	64	66	68	70	72
E – SLEEVE LENGTH WITH CUFF	61	62	63	64	65	66

 **FICHA TÉCNICA – SUDADERA CANBERRA LADY**
CÓD. HH193

CE... **rossini.**

1ª categoría para riesgos mínimos



COMPOSICIÓN

80% algodón
20% poliéster
Peso 290 g/m²
Con acolchado

DESCRIPCIÓN

Sudadera para mujer con cierre delantero de cremallera en el centro, cuello alto, protección para el sudor de color en contraste en el interior del cuello, puños y banda en la cintura de punto elástico, dos bolsillos de ojal en la parte inferior.



01 – AZUL



05 – NEGRO



06 – AZUL REAL



02 – BLANCO



07 – ROJO



04 – VERDE



12 – GRIS



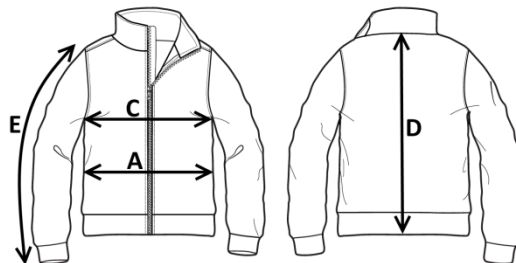
01 – AZUL



TALLAS

XS, S, M, L, XL, XXL

El margen de tolerancia productiva, respetando las dimensiones de la talla, puede ser de +/- 3%



SIZE - cm	XS	S	M	L	XL	XXL
C – ½ CIRCUNFERENCIA TORÁCICA	46,5	48,5	52,5	56,5	60,5	64,5
A – ½ CIRCUNFERENCIA DE LA CINTURA	42	44	48	52	56	60
D – LONGITUD CENTRAL ESPALDA	62	64	66	68	70	72
E – LONGITUD DE LA MANGA HASTA LA MUÑECA	61	62	63	64	65	66

 **FISA TEHNICA – HANORAC CANBERRA LADY**
COD. HH193

 **rossini.**

Categoria I pentru riscuri minime

MATERIAL

80% bumbac

20% poliester

Greutate 290 g/m²

Cu sanforizare

DESCRIERE

Hanorac pentru femei cu închidere în față cu fermoar central, guler înalt, bandă de protecție contra transpirației din culoare contrastantă pe interiorul gulerului, manșetele și banda de pe talie din material elastic, două buzunare inferioare tip welt.

MĂRIMI

XS, S, M, L, XL, XXL



01 – BLEUMARIN



05 – NEGRU



06 – ALBASTRU REGAL



02 – ALB



07 – ROȘU



04 – VERDE



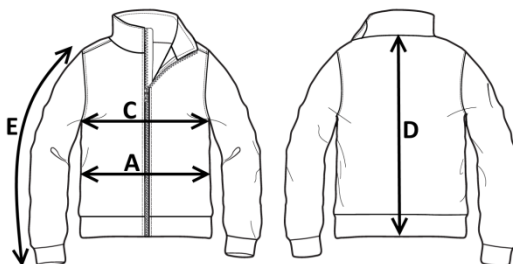
12 – GRI



01 – BLEUMARIN



Marja de toleranță a producției, respectând dimensiunile mărimii, poate fi de +/-3%.



SIZE - cm	XS	S	M	L	XL	XXL
C – ½ CIRCUMFERINȚĂ TORACE	46,5	48,5	52,5	56,5	60,5	64,5
A – ½ CIRCUMFERINȚĂ TALIE	42	44	48	52	56	60
D – LUNGIME SPATE	62	64	66	68	70	72
E – LUNGIME MÂNECĂ CU MANȘETĂ	61	62	63	64	65	66

FICHE TECHNIQUE – SWEAT-SHIRT CANBERRA LADY
CODE HH193

CE... **rossini.**

I catégorie pour les risques minimaux



TISSU

80% coton
20% polyester
Poids 290 g/m²
Avec lainage

DESCRIPTION

Sweat-shirt pour femme avec fermeture avant avec fermeture Éclair centrale, col montant, bande anti-transpirante de couleur contrastée à l'intérieur du col, poignets et bande de taille en tricot élastique, deux poches inférieures passepoilées.

TAILLES

XS, S, M, L, XL, XXL



01 – BLEU



05 – NOIR



06 – BLEU CLAIR ROYAL



02 – BLANC



07 – ROUGE



04 – VERT



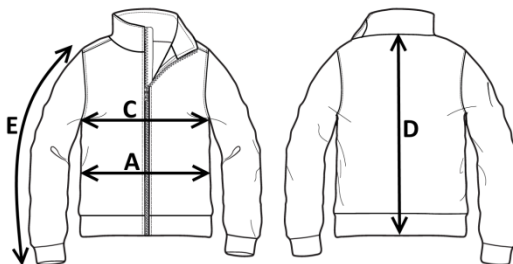
12 – GRIS



01 – BLEU



La marge de tolérance de production, dans le respect des dimensions de la taille, peut être de +/- 3 %



SIZE - cm	XS	S	M	L	XL	XXL
C – ½ TOUR DE POITRINE	46,5	48,5	52,5	56,5	60,5	64,5
A – ½ TOUR DE TAILLE	42	44	48	52	56	60
D – LONGUEUR CENTRE ARRIERE	62	64	66	68	70	72
E – LONGUEUR MANCHE AVEC POIGNET	61	62	63	64	65	66